

1




**D'HERMY
CONSEIL S.A.**

**Management
Productivité**
Qualité - Sécurité - Environnement
Formation - Conseil

METHODOLOGIE POUR UNE
DEMARCHE D'ACTION
COLLECTIVE
DE MISE A NIVEAU


Siège: 26 rue du Franc Marché – 60210 - GRANDVILLIERS
France
Tél: 03 44 13 9001 - Fax : 03 44 46 63 27
info@dhermy.com - www.dhermy.com

2



Nos métiers

- Le conseil
- La formation



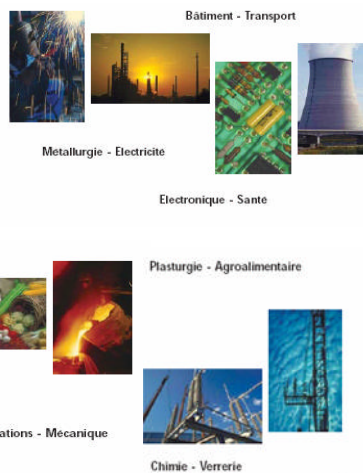
ACTION COLLECTIVE ADEBAG

Nos domaines

- LE MANAGEMENT
- LA QUALITE
- L'ENVIRONNEMENT
- L'HYGIENE ET LA SECURITE AU TRAVAIL
- LA SURETE DE FONCTIONNEMENT
- L'ORGANISATION ET LA PRODUCTIVITE

Nos secteurs d'activité

- L'INDUSTRIE
- LES SERVICES
- L'AGROALIMENTAIRE
- LA SANTE



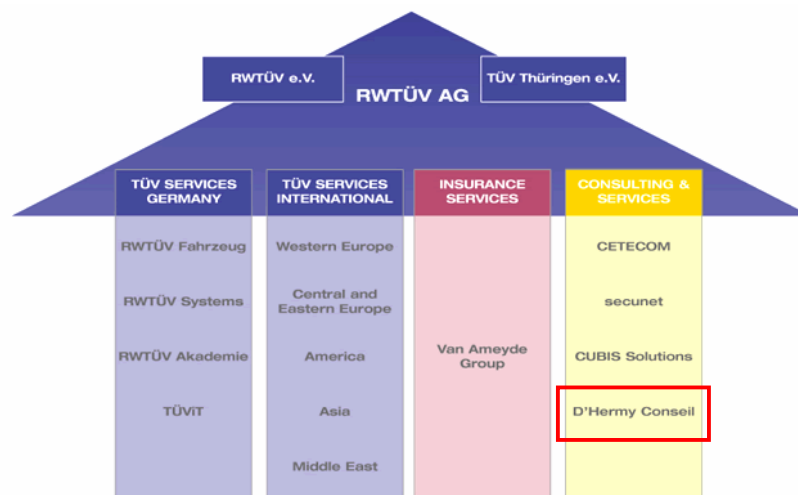


Les collaborateurs

- 20 consultants avec une expérience professionnelle de plus de 15 ans en entreprise.
- Une équipe administrative pour les assister efficacement.
- L'appui d'un groupe international RWTÜV présent dans de nombreux pays.

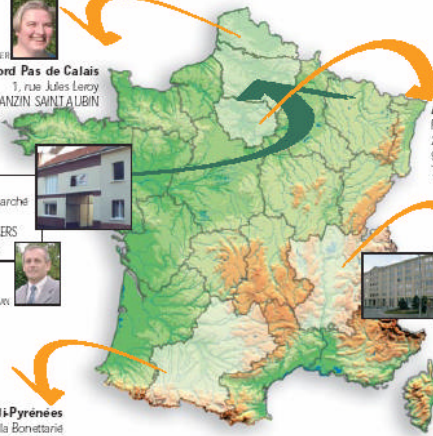


Le groupe RWTÜV



Les implantations

D'HERMY CONSEIL SA est présent et intervient sur toute la France



Agence Nord Pas de Calais
1, rue Jules Leroy
62223 ANZIN SAINT AUBIN
Tel. 03 44 13 9000

Agence Ile de France
Parc Club de l'Université
2, rue Jacques Monod
91893 ORSAY Cedex
Tel. 03 44 13 9000

Siège Social
26, rue du Franc marché
BP 47
60210 GRANDVILLIERS
Tel. 03 44 13 9000

Agence Sud-Est
Espace Faurel
35, rue Ponchardier - BP 550
42031 SAINT ETIENNE Cedex 02
Tel. 04 77 42 32 88
Port. 06 77 03 85 39

Agence Midi-Pyrénées
32, rue de la Bonettanité
81190 MIRANDOL-BOURGNONAC
Tel. 03 44 13 9000
Port. 06 77 03 85 38

Implantation RWTÜV



Western Europe

- Germany
- Great Britain
- France
- Netherlands
- Spain
- Italy
- Greece
- Turkey
- Portugal

Eastern Europe

- Yugoslavia
- Croatia
- Poland
- Slovakia
- Czech Republic

Asia

- China
- Hong Kong
- India
- Indonesia
- Iran
- Korea
- Malaysia
- Taiwan
- Thailand

America

- USA
- Brazil

Middle East

- Saudi Arabia
- United Arab Emirates



Quelques chiffres

- 3210 actions réalisées à ce jour
- 22800 jours /stagiaire
- 182 400 heures /stagiaires
- Plus de 270 entreprises certifiées avec l'aide du cabinet
- Plus de 150 missions en cours notamment dans le cadre des études d'amélioration de flux, de poste avec des outils tels que les 5 S, le SMED, la TPM, et d'autres outils d'amélioration d'organisation et des normes ISO 9001, TS 16949, 14001, ISO CEI 17025, HACCP, ISO 13485 et marquage CE, FDA, BRC, IFS, OHSAS 18000, BS 8555, EN 9100.



Quelques références

- Amec SPIE
- Allibert
- Apinord
- Bayer
- Carbone Lorraine
- Centre de valorisation des glucides
- Diagnostica Stago (réactifs et instruments)
- Eupec France
- FB medical
- Goodyear
- Ineris
- Isomed
- Opération collective CLEO
- Metarom
- Rieter
- Scott Bader
- Sebia (réactifs et instruments)
- YSL Beauté

Des reconnaissances

- D'HERMY CONSEIL S.A. est certifiée ISO 9001 pour l'ensemble de ses activités de conseil et de formation.

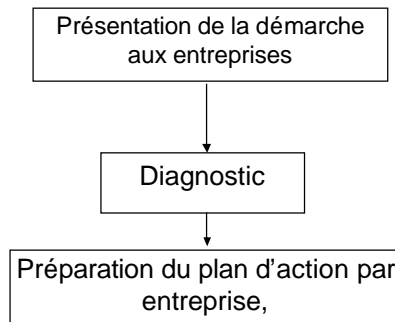


- Tous les consultants sont des auditeurs certifiés par des organismes tierce partie soit pour les référentiels qualité, soit pour des référentiels environnement ou sécurité.

Les actions collectives

- Intérêt de telles démarches :
 - Favoriser les échanges entre les entreprises,
 - Développer l'émulation,
 - Réduire les coûts de mise en place du système de management.

Déroulement



Présentation de la démarche aux entreprises

- **Information:** Informer les participants des modalités de déroulement de cette démarche
- **Préparation:** Permet aux participants de poser toutes questions et de préciser leurs attentes particulières .

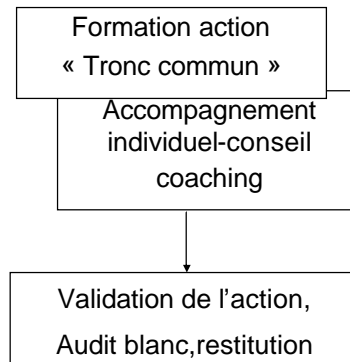
Les Diagnostics 9001 et 14001



Diagnostics 9001 et 14001

- 1 jour pour l'ISO 9001 et 1 jour pour l'ISO 14001, non successifs
- Mesurer les écarts avec chaque référentiel (9001 et 14001).
- Identifier les axes d'amélioration pour chaque entreprise (plan d'action).

Déroulement (Suite)



Formation « tronc commun » 9001 14001 et OHSAS 18001

- **5 jours pour l'ISO 9001, 2 jours pour l'ISO 14001, 1 jour pour l'OHSAS 18001, non successifs**
- **Pour chaque jour de tronc commun :**
 - 0,25 jour de théorie
 - 0,25 jour de présentation d'exemples concrets et pratiques
 - 0,25 jour de mise en pratique
 - 0,25 jour de réponses aux questions individuelles ou abord de référentiels complémentaires : ex : HACCP; marquage CE etc.....



Formation « tronc commun » 9001 14001 et OHSAS 18001

- **Particularités du tronc commun ISO 9001 :**
- **C'est en tronc commun ISO 9001 que seront vues les modalités d'élaboration d'un système de management intégré QSE. (et en particulier les procédures communes aux trois référentiels).**
- **A chaque étape des processus, il s'agira de prendre en compte toutes les exigences QSE**



Exigences communes QHSE: **Les procédures**

Maîtrise des documents	QSE : explicite
Maîtrise des enregistrements	QSE : explicite
Audit interne	QSE : explicite
Non conformité	QSE : explicite
Action corrective	QSE : explicite
Action préventive	QSE : explicite



Formation « tronc commun » 9001 14001 et OHSAS 18001

- Particularités du tronc commun ISO 14001 :
- C'est en tronc commun ISO 14001 que seront vues **les procédures spécifiques d'un système de management environnemental.**



Formation « tronc commun » 9001 14001 et OHSAS 18001

- Particularités du tronc commun ISO 14001 :
- C'est en tronc commun ISO 14001 que seront vues **les procédures spécifiques d'un système de management environnemental (dont certaines sont communes au management de la sécurité)**
- **Autres sujets développés (de façon concrète):**
 - la gestion des déchets
 - l'analyse environnementale (méthodologie)
 -



Exigences spécifiques (H)SE : Les procédures

Aspect et impacts	E : explicite
Dangers et risques	S : explicite
Situations d'urgences, capacité à réagir	SE : explicite
Exigences légales	SE : explicite
Maîtrise opérationnelle procédures si nécessaire	SE : explicite
Surveillance et mesurage	SE : explicite



Exigences spécifiques (H)SE : Les procédures

Formation	(SE): explicite
Sensibilisation du personnel	SE : explicite
Communication interne	SE : explicite
Communication externe	E : explicite
Consultation interne	S : explicite



Formation « tronc commun » 9001 14001 et OHSAS 18001

- **Particularités du tronc commun OHSAS 18001** :
- **C'est en tronc commun OHSAS 18001 que sera vu la mise en oeuvre du document unique et ses modalités de mise à jour.**
- **Autres sujets développés (de façon concrète):**
 - - le programme d'amélioration
 - - la gestion des accidents
 - - base de la réglementation



Méthodologie de l'accompagnement individuel

- **4 jours pour l'ISO 9001 , 2 jours pour l'ISO 14001, non successifs**
- **Chaque journée d'intervention doit faire l'objet:**
 - D'un ordre du jour
 - D'un compte rendu
 - D'un plan d'action
- **Le plan de formation doit être basé sur une approche logique de système de management**
- **Le consultant et le chef de projet reste à la disposition des entreprises pour répondre à toute question ou difficulté entre 2 interventions (téléphone, fax, email).**



Les p'tits plus



Assistance permanente

Tableaux de suivi

Documentations disponibles (cabinet, bibliothèques stéphanoises, éditeur environnemental)

Souplesse, modularité

Parfaite connaissance du public des TPE-PME

Expériences démarches collectives et accompagnement d'entreprises en QSE